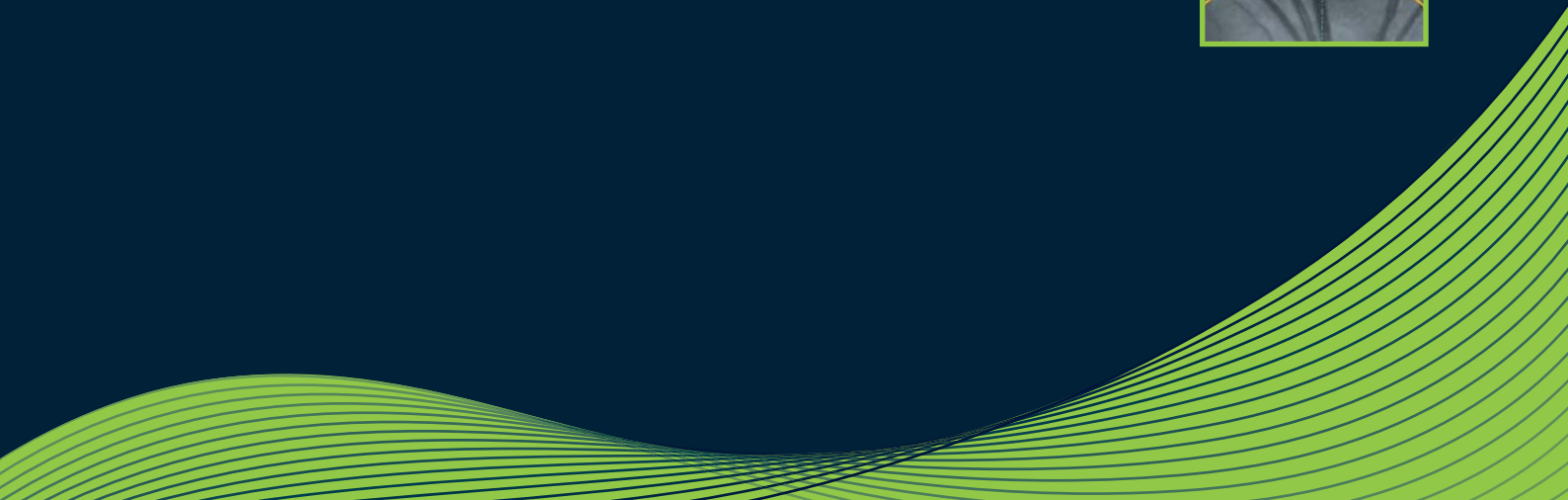
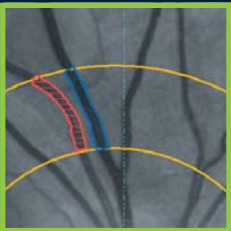
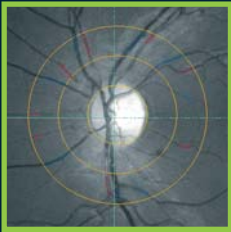
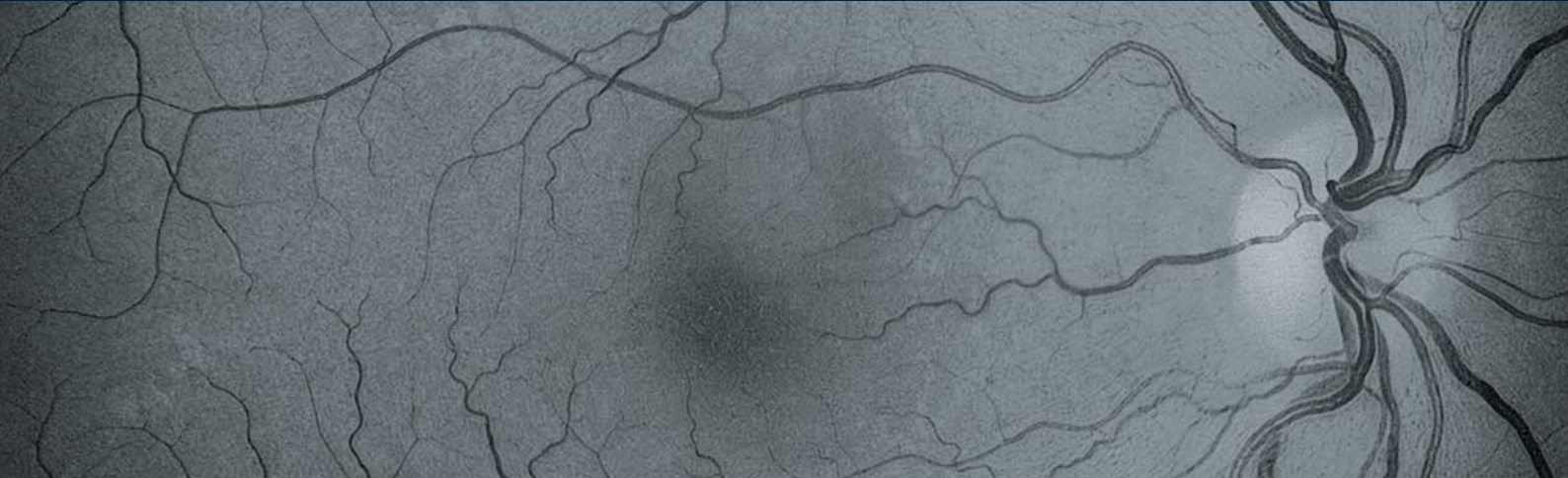


imedos Vesselmap

Software Statische Gefäßanalyse



Vesselmap2 - Software für die statische Gefäßanalyse

Herz-Kreislauf-Erkrankungen zählen zu den häufigsten Todesursachen in der westlichen Welt. Die Früherkennung von Gefäßrisiken macht es möglich, dem Auftreten schwerer Gefäßerkrankungen gezielt vorzubeugen.

Das Potenzial der Software Vesselmap liegt in der präzisen Analyse des Gefäßzustandes. Die professionelle Anwendung zur Früherkennung und Verlaufsbeobachtung mikrovaskulärer Veränderungen anhand einzelner Fundusbilder und die speziellen Leistungsparameter und Funktionen der Software unterstützen die detaillierte Einordnung eines Gefäßerkrankungsrisikos durch den Mediziner.

Statische Gefäßanalyse

Mit der statischen Gefäßanalyse ist eine objektive und quantitative Bewertung des Gefäßzustandes am Augenhintergrund nichtinvasiv möglich.

Auf Basis eines Fundusbildes wird das arterio-venöse Verhältnis in Anlehnung an die Methode nach ARIC (Atherosclerosis Risk In Communities Study) ermittelt. Die **Vesselmap**-Software bestimmt die Arterien- und Venendurchmesser zuverlässig. Aus den Daten werden Kenngrößen sowie das arterio-venöse Verhältnis (AV-Verhältnis) berechnet. Diese dienen dem Arzt als quantitativer Parameter zur Beurteilung des individuellen mikrovaskulären Risikos des Patienten, können als Begleitparameter für Präventions- und Therapiemaßnahmen sowie zur Verlaufsbeobachtung und als prognostische Indikatoren bei Netzhauterkrankungen eingesetzt werden. Für Ihre interdisziplinäre medizinische Zusammenarbeit ergibt sich die Möglichkeit, neue quantitative Aussagen in die Diagnose und Behandlung von Risikopatienten einzubringen. Der Patient erhält darüber hinaus überzeugende Gründe, seine Lebensführung zu ändern und damit sein Gefäßrisiko zu verringern.

Funktionen

- *Bestimmung des arterio-venösen Verhältnisses (AV-Verhältnis) in Anlehnung an die Methode nach ARIC*

- *Automatische Bestimmung der arteriellen und venösen Zentraläquivalente*
- *Analyse-Protokoll mit individuellen Anmerkungen*
- *Unkomplizierter Datentransfer durch Import- und Exportfunktionen*
- *Patientenbezogene Speicherung der Analysedaten*
- *Docreport - zur strukturierten Befundung (optional)*
- *Verlaufs-Tool für Folgeuntersuchungen (optional)*

Verlaufs-Tool

Einerseits ermöglicht das Verlaufs-Tool eine deutliche Verbesserung der Reproduzierbarkeit der Verlaufsbeobachtung, andererseits erhöht es die Effektivität der Untersuchungen der statischen Gefäßanalyse. Die vollautomatische Folgeanalyse verkürzt die Untersuchungszeit deutlich und schließt Fehlzuordnungen der Gefäße aus. Das AV-Verhältnis der Referenzuntersuchungen und der Folgeuntersuchungen werden im Zeitverlauf dargestellt.

Anwendung

Zur Bestimmung des AV-Verhältnisses werden an einem Fundusbild innerhalb einer vorgegebenen Ringzone alle wesentlichen arteriellen und venösen Gefäße markiert, die zugehörigen Gefäßdurchmesser bestimmt und das arterio-venöse Verhältnis gebildet.